

# スポーツライト

「私のほほえみは、  
神さまのポケット」に  
入ったのだ」と考える。

思い通りにならないときもある。  
いきどおらず、視点を変えてみる人になろう。

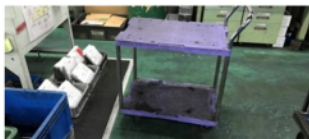
渡辺和子「置かれた場所で咲きなさい」より抜粋

## 「災害ゼロ」の職場づくりを！

### 安全パトロール

前回、羽村工場で実施された安全パトロールの指摘事項の一部を展開いたします。今回のパトロールでは、白線遵守と物の置き方を重点項目として行われました。延長ケーブルドラムが置き場から脱落しそうになっていたりと、通路上に台車が放置されていたりと、転倒や接触事故に繋がりがかねない指摘がありました。また、作業台へのテープの置き忘れや包装材棚周辺の2S不足、消火栓横や部品棚への不要物の放置など、日頃からの2S

#### 指摘事項①



通路上に台車放置

#### 指摘事項②



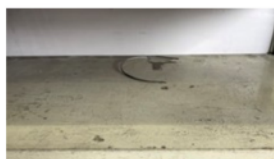
作業台の上にテープ置き忘れ

#### 指摘事項③



包装材棚周辺の2S不足

#### 指摘事項④



部品棚の中に不要物が放置

の意識付けで防げる指摘も複数ありました。今回の指摘事項を自分事としてとらえ、全員で「災害ゼロ」の職場づくりを推進していきましょう。

### レイアウト変更中

青梅部品センターでは、三月から日野自動車検査作業場が移動したことを受けて、二階作業場のレイアウト変更を行っています。D包装工程や青梅受入工程が検査作業場跡に移動し、D包装工程跡には空箱置き場を広く設けました。安全面・作業面を考慮しつつ、今後

細部の変更を行う予定で、レイアウトが確定したら白線を引き直し、正式に運用していきます。



### 自転車「青切符」制度開始

<p>携帯電話使用等(禁符)</p> <p>12,000円</p>	<p>道断結切立入り</p> <p>7,000円</p>	<p>自転車制動装置不良</p> <p>5,000円</p>
<p>信号無視(赤色等)</p> <p>6,000円</p>	<p>指定場所一時不中止等</p> <p>5,000円</p>	<p>横断歩行者等踏等符</p> <p>6,000円</p>

二〇二六年四月より、自転車にも交通反則通告制度(青切符)が導入されました。歩行者や他の車両にとって「危険・迷惑」となる行為や、交通事故の原因となる恐れのあるような「悪質・危険な違反」については、青切符の対象となります。通勤時やプライベートで自転車で乗られる方は、交通ルールの遵守を改めてお願いいたします。

### 現場Channel

#### 他社災害情報

直近の災害事例を展開いたします。一つ目は、台車を牽引していた際にレールにつまづき、足首を捻った事例がありました。移動の際は、必ず足元や周囲の安全を確認し、落ち着いて行動しましょう。また、職場内で転倒の恐れがある箇所には、注意喚起の表示を願います。二つ目は、車両下での作業中に磁石固定のライトが落下し顔面に当たった事例です。仰向けでの作業は、工具などの落下の危険が伴います。作業を必ず行い、部材などが落下する恐れがある直下には立ち入らないよう十分注意してください。最後に、身の回りの片付け中に椅子から腰を浮かせ、着席時に座り損ねた事例です。慣れているからという思い込みは禁物です。ひじ掛け等をつかんで確実に確認してから腰を下ろしましょう。



安全第一

### 豆知識

#### 「昭和の日」



四月二十九日は、国民の祝日として、以前「みどりの日」と呼ばれていました。しかし、昭和天皇が亡くなった後も昭和という名前を残そうということから、「昭和の日」と名づけられました。

#### お知らせ

##### G・W休暇

四月二十九日(水)から五月五日(火)まで、G・W休暇となります。外出される方も家でゆっくりされる方も、怪我や事故に気をつけてお過ごしください。



##### 今月の行動指針

今月の行動指針は、「明るいあいさつを心がけましょう」です。

##### 今月の行動指針

明るくあいさつを心がけましょう

##### 4

村岡 千恵子

##### 継続する秘訣

ことわざ「継続は力なり」とも、「雨だれ石を穿つ」ともいいます。身の回りの小さな平凡なことでも、継続すると大きな力になります。継続するためには、絶えず工夫改善して進歩させることです。そのうえで、コツコツ努力することです。少しでも進歩すれば、楽しくなり、続けたいと思えます。進歩しないことはなかなか続きません。

##### 一日一話

トヨタ自動車の子会社、トヨタ自動車羽村(株)が、四月一日付で正式に新会社として稼働開始いたしました。



鎌山 孝二 二日一話より抜粋